

Buzzsaw : La construction se met au collaboratif

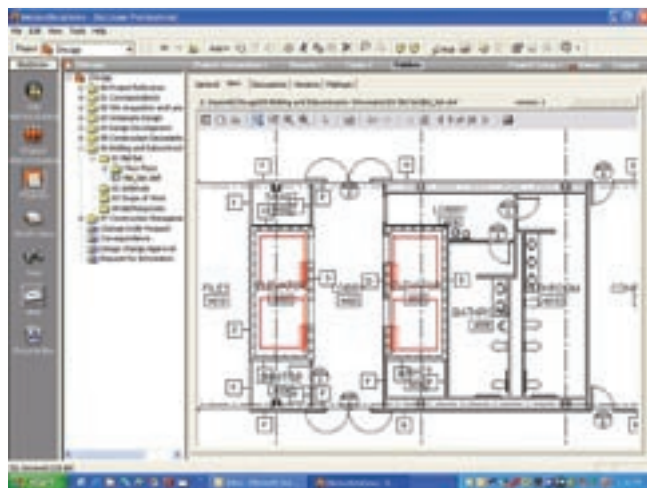
Progressivement le secteur de la construction adopte les méthodes de travail collaboratif que l'on trouve dans l'industrie mécanique. C'est pour répondre à ce besoin qu'Autodesk propose Buzzsaw dont la nouvelle version est disponible.

Centraliser pour mieux gérer

Service de collaboration, Buzzsaw utilise les technologies web pour faciliter la gestion de projets dans le secteur de l'AEC. Cette plate-forme collaborative est accessible de deux manières aux équipes dispersées : soit à travers un mode client classique, le logiciel est installé sur chaque PC d'accès, soit à travers Internet et le navigateur Explorer. Dans ce cas, toutes les données projets (dessins de conception, documents d'appel d'offres, demandes d'informations sur la construction, soumissions et comptes-rendus de réunions...) sont hébergées sur le site sécurisé mis en place par Autodesk. De cette manière, tous les membres de l'équipe ont accès aux informations dont ils ont besoin, quand ils en

ont besoin. Cela permet également aux partenaires extérieurs d'accéder et d'interagir avec cette base d'informations selon les projets auxquels ils participent. Notons également que logiquement ce type de solution permet de diminuer les coûts d'impression et de diffusion des documents, limite les déplacements professionnels et minimise l'impact des erreurs de planification et de construction imputables à des informations obsolètes.

Outre cet aspect fondamental de centralisation des données critiques, Buzzsaw permet de gérer simultanément plusieurs projets de construction, de fabrication ou d'infrastructure dans les phases de planification, de conception et de construction. Il est disponible selon des configurations personnalisées pour répondre



Les nouveautés de la dernière version

La dernière version d'Autodesk Buzzsaw est centrée sur l'automatisation des procédures pour les clients, les utilisateurs et les administrateurs. Les nouvelles fonctionnalités :

- ✓ Un éventail élargi des procédures et des formulaires de gestion de construction standard est disponible, y compris les soumissions, les ASI (Architect's Supplemental Instructions), les bulletins, les transmissions, les addenda et les commandes d'impression.
- ✓ Un centre de commande de gestion des appels d'offres « zéro papier » simplifie maintenant chaque phase de la procédure d'appels d'offres, de la distribution électronique des invitations aux offres d'appels d'offres, à la notification des sous-fournisseurs et à l'attribution des contrats.
- ✓ Des fonctions de gestion du stockage et des nouveaux membres permettent aux administrateurs du site de désactiver des utilisateurs inactifs et d'attribuer de l'espace sur demande, par projet ou par client.
- ✓ Les clients peuvent personnaliser des formulaires Buzzsaw existants, ou créer leurs propres formulaires, en fonction de leurs besoins spécifiques. En outre, les clients pourront utiliser des flux de travail prédéfinis, puis les affecter à leurs nouveaux formulaires ou procédés.

Pour illustrer l'impact de ce type de solution collaborative dans le domaine de la construction, nous avons interviewé la société Anton Steinecker Maschinenfabrik. Intervenant en qualité d'entrepreneur principal, cette entreprise allemande construit des brasseries sous forme de projets clés en main complets. En règle générale, les équipes projets comptent de nombreux membres (clients, architectes, ingénieurs, chefs de projet) et sont rarement regroupés dans une même zone horaire et encore moins sur un même site. Par ailleurs, lorsque des modifications sont apportées aux plans du projet, elles doivent être distribuées auprès de tous les membres de l'équipe.

Wilhelm Heine, chef de projet, ajoute « et les échanges de courriers peuvent entraîner des retards pouvant aller jusqu'à une semaine ! Depuis son déploiement, Buzzsaw gère les communications et garantit que chaque intervenant dispose des dernières modifications, où qu'il se trouve. Lorsque les plans sont modifiés, des notifications électroniques sont automatiquement

envoyées aux membres de l'équipe. De plus, toutes les communications sont documentées dans un journal d'activité, ce qui facilite largement la résolution des divergences d'opinion... Nous avons évidemment fait des économies directes sur les expéditions de documents, mais c'est davantage l'optimisation de nos processus projet qui justifie ce type de plate-forme informatique. Les retards significatifs qui peuvent survenir dans le cadre de projets internationaux



lorsqu'il s'agit d'envoyer des données de planification ont été complètement éliminés, alors même que chaque membre de l'équipe est sûr d'accéder constamment aux dernières informations de planification. » ■

directement à chaque problématique particulière des différents intervenants de l'activité : architecte et ingénieur, construction, fabrication, secteur public, développement immobilier, construction individuelle... Les rapports et le tableau de bord du portefeuille de projets indiquent l'état d'un projet et compilent des informations relatives au budget et aux délais. Les utilisateurs ont toute possibilité de personnaliser les vues selon leurs processus métier et habitudes de travail afin de détecter plus rapidement toute anomalie.

S'intégrer aux processus en place

De nombreux outils sont disponibles pour fédérer les équipes de travail et « fluidifier » leurs interactions. Avec les notifications automatiques, les membres d'un projet sont par exemple tenus informés de tous les changements importants et des mises à jour. L'entreprise peut mettre à profit les flux de travail d'acheminement et de suivi personnalisables pour vérifier que tous ont accès au bon document, au bon moment. Les membres d'un projet dispo-

sent de tableaux de bord personnels qui affichent les opérations en cours qui leur ont été affectées, ainsi que celles qu'ils ont attribuées à d'autres membres de l'équipe. Toutes les actions et les réponses font l'objet d'un suivi dans des journaux centralisés, ainsi que dans l'historique des formulaires. Outre l'affichage de l'état dans les tableaux de bord et les rapports, Buzzsaw envoie également des avis d'échéance et des rappels automatiques par courrier électronique afin que les membres de l'équipe puissent répondre de manière opportune.

En phase conceptuelle, les fonctions collaboratives de Buzzsaw incluent le contrôle des versions, le verrouillage, des notifications d'archivage et d'extraction, ainsi qu'une analyse automatique des références croisées de tous les dessins AutoCAD au cours d'un téléchargement. Vous pouvez publier les dessins en arrière-plan pour vos consultants et vérifier qui a accédé à ces dessins et quand. Les fonctions de flux de révision et d'approbation des conceptions de Buzzsaw accélèrent la supervision d'une conception en simplifiant le processus d'approbation.

Enfin, Buzzsaw propose un système flexible à plusieurs niveaux pour la gestion de l'accès aux données d'un projet par les utilisateurs. Chaque membre de l'équipe se voit attribuer l'un des huit niveaux d'autorisation existants, qui vont de l'accès administratif complet à l'absence d'accès au niveau d'un projet, d'un dossier et d'un fichier particulier. Les administrateurs de sites et de projets peuvent se servir de la matrice d'autorisations pour visualiser rapidement ces autorisations et éventuellement y apporter des modifications.

Si cette solution de gestion de données partagée ne requiert pas de programmation spécifique, Autodesk propose cependant ses services de consulting pour intégrer Buzzsaw à vos processus métier uniques et personnaliser les formulaires, tableaux de bord, présentations et rapports selon vos besoins. □