

Archiwizard : la version 3

L'éditeur toulousain HPC-SA annonce la disponibilité de la version 3 d'Archiwizard, qui intègre de nouvelles fonctionnalités pour la réalisation d'une étude thermique complète et la prise en compte de nouvelles réglementations.

Lancé en 2009 à l'occasion du salon Batimat, Archiwizard a depuis fait son chemin et séduit environ 4 000 utilisateurs dont près de 2 500 architectes. Il faut dire que cet outil de simulation énergétique a dès le départ fait le choix de la simplicité, ce qui n'est pas pour déplaire à cette population fricotant peu avec la CAO technique... En outre, le logiciel est disponible en version gratuite ou en version payante. La première est dédiée aux études préliminaires, à la prise de décision au plus tôt dans le projet pour des bâtiments bioclimatiques. La seconde, vendue 2 000 €HT, permet de concevoir des bâtiments bioclimatiques et de les valider vis-à-vis de la RT 2012. L'éditeur toulousain HPC-SA qui a développé Archiwizard et qui la commercialise via sa filiale Raycreatis compte aujourd'hui

un peu plus de trente salariés. Son logiciel est proposé en France, en Allemagne et au Canada.

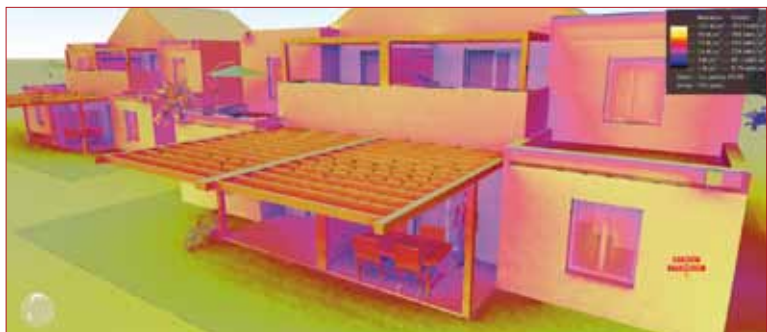
Les nouveautés de cette version 3 ? La connexion et l'intégration du moteur international Energy-Plus qui permet une simulation thermique dynamique (STD) en phase Esquisse. De nouveaux modules de calculs réglementaires, avec notamment le calcul des déperditions selon la norme EN 12831 afin de dimensionner les systèmes de chauffage. Mais aussi l'intégration des calculs normatifs de la performance des baies (XP P50 777) pour effectuer les calculs des facteurs solaires, lumineux et thermiques des parois vitrées. Et toujours les calculs RT 2012 sur lesquels repose Archiwizard.

Côté résultats, les rendus techniques sont personnalisables

par l'utilisateur pour effectuer des comparaisons, imprimer ces documents dans les réponses à appels d'offre et concours pour convaincre les maîtres d'ouvrages.

Enfin, si l'outil utilise un format propriétaire, il accepte les données géométriques de la majorité des outils CAO du marché (Archicad, Revit, Allplan, Vectorwoks...) avec une précision accrue notamment pour la Simulation Thermique Dynamique (STD). On citera également la présence de nouveaux fabricants dans les catalogues d'éléments architecturaux, qui sont aujourd'hui une trentaine.

La prochaine version devrait intégrer d'avantage de catalogues fabricants, mais aussi le moteur de calcul CSTB pour le règlement thermique des constructions existantes. ■



Dès l'esquisse et en phase d'avant-projet, Archiwizard permet de valider les choix architecturaux et techniques pour le confort lumineux, la thermique et la qualité bioclimatique.

