

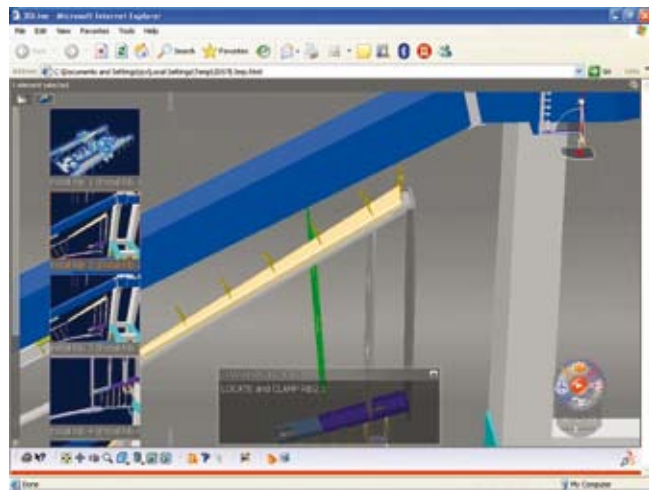
Delmia accélère avec l'Express...

Avec le lancement de ses packages Delmia PLM Express, Dassault Systèmes espère enfin convertir les PME aux joies de la conception, de la planification, et de la simulation d'ilots et de lignes de production.

L'usine numérique : le concept n'est pas nouveau. Seuls deux acteurs sont aujourd'hui en course dans ce domaine particulièrement exigeant : UGS à travers son offre Tecnomatix et Dassault Systèmes avec sa gamme Delmia. PTC, qui en 2005 avait racheté Polyplan Engineering, spécialiste canadien du sujet, propose bien de son côté MPMLink. Cette solution est cependant nettement plus limitée en termes de fonctionnalités et couvre principalement la planification de processus et la gestion des ressources. Secteur exigeant donc, parce que malgré les efforts déployés par les deux leaders, ces outils restent cantonnés aux grands groupes de l'automobile et de l'aéronautique. Ce sont les Dassault Aviation, Boeing, PSA, Renault, leurs équipementiers de rang 1 tels que Valeo, Lear... mais également les fournisseurs d'équipements de production comme Comau ou Edag qui sont aujourd'hui les clients de Delmia. Et pour remplir l'objectif de multiplier par

deux le chiffre d'affaires de Delmia d'ici trois ans, la cible doit être élargie ! En abordant de nouveaux secteurs comme les biens d'équipements ou la pharmacie, mais également en

des coûts et des délais imposés par les donneurs d'ordres. Si la délocalisation constitue une réponse, elle a ses limites. Et nous rencontrons de plus en plus de groupes industriels qui



Delmia 3DLive Shopfloor Review permet d'afficher les fiches d'instructions de travail en 3D dans l'atelier, via une interface de navigation intuitive.

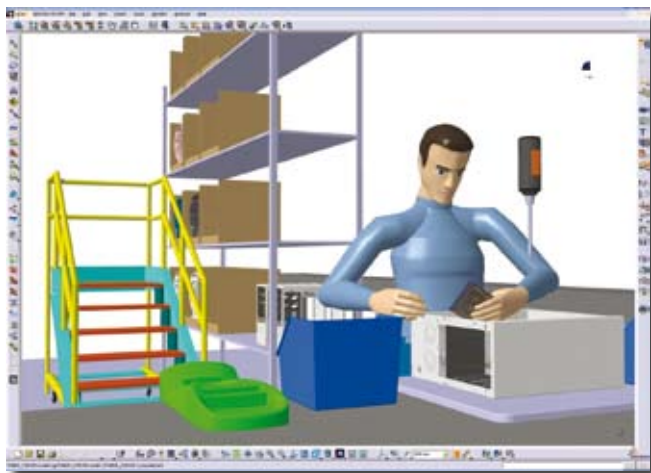
adaptant l'offre aux PME : équipementiers, sociétés d'ingénierie, sous-traitants de rang 1 et 2 et fournisseurs d'outillages.

Comme l'explique Yves Coze, vice-président des ventes Europe du Sud : « Les besoins sont là et portent sur les mêmes points fondamentaux : la baisse constante

rapatrient leur fabrication en France. L'adoption d'outils de gestion des process de fabrication comme Delmia constituent une autre réponse, plus pérenne, à cette problématique. Reste qu'il nous faut faire sauter les verrous présents dans les petites entreprises et dans certaines filières métiers : les coûts d'acquisition des

licences, de configuration et de déploiement, les habitudes de travail, ou encore les réticences parfois ressenties vis-à-vis d'un outil qui peut mettre en évidence ses insuffisances en matière de documentations de process. C'est pourquoi nous lançons une version Express de Delmia dont le ticket d'entrée se situe entre 15 et 30 k€. Cette gamme sera commercialisée par nos partenaires Incat et DSF pour la France. Il faudra entre trois et six mois avant que les deux sociétés de vente et de support montent en compétences. » Notons au passage, qu'à part quelques grands comptes spécifiques, IBM ne distribuera plus les solutions Dassault Systèmes à partir de 2008...

« Express » ne veut pas dire « light ». Mais alors, qu'est-ce qui diffère Delmia PLM Express de la solution Delmia de base ? Ces applications fournissent les mêmes fonctionnalités de simulation et de programmation que la solution Delmia. Ce qui diffère, c'est qu'elles ne sont pas prévues pour s'intégrer dans une démarche Produit/Process. « Les applications Ergonomics et Robotics sont les mêmes que celles déjà proposées dans Delmia. En revanche, l'application



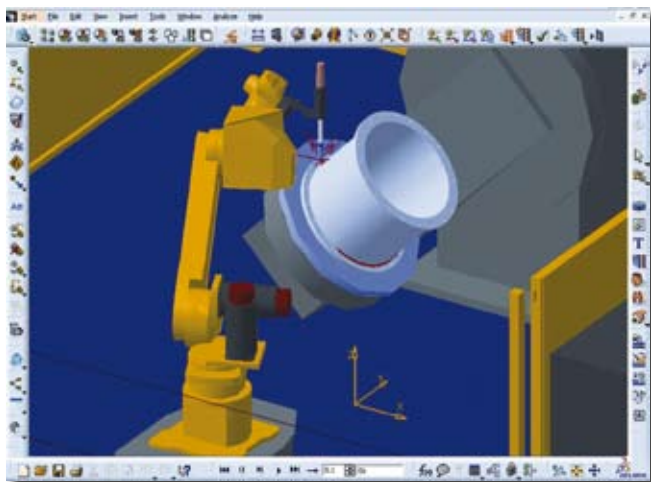
L'application Ergonomics permet de réaliser des modèles humains, de simuler différentes tâches réalisées par les opérateurs et d'optimiser l'espace de travail.

Resource Planning a été développée spécifiquement pour la version Express. Elle incorpore le modèleur Catia à Delmia pour fournir aux responsables de la planification des ressources un environnement intégré de modélisation et de cinématique en 3D pour les études de faisabilité. Par rapport à l'offre de Delmia organisée en solutions par industrie, cette nouvelle offre à destination des PMI est organisée par rôle et elle est très modulaire », poursuit Yves Coze. « Pour la conception d'un poste de travail, un ingénieur utilisera les modules Resource Planning et Ergonomics, alors que pour

une cellule robotisée, il utilisera également le module Robotics ».

Ces packages préconfigurés métier devraient, on en convient, davantage correspondre à l'attente des PME. Mais, si le communiqué de presse situe la cible dans les PME de 5 à 50 salariés, ne rêvons pas, Delmia Express ne sera sans doute d'aucune utilité à l'entreprise qui dispose d'un ou de quelques îlots robotisés d'un même fournisseur. Il préférera dans ce cas adopter les solutions du fabricant de la cellule.

Avec cette solution, DS vise aussi le marché des



Visualisation d'une opération de soudage robotisé.

biens de consommation où elle cherche à gagner des parts de marché. Nokia par exemple travaille déjà avec les produits Delmia pour de la gestion de flux, la simulation dynamique d'équipements, le rééquilibrage de charge ou encore la documentation 3D de procédures d'assemblage. « Pour les fabricants de produits de grande consommation, l'intégration produit/process n'est pas critique. Par contre ces industries ont des cycles de vie Produit très courts. Cela les oblige à avoir des lignes d'assemblages extrêmement flexibles, qu'elles doivent sans cesse adapter

aux variétés et aux volumes de production. Delmia PLM Express répond à ces impératifs. L'application Process Planning leur permet par ailleurs de créer des fiches d'instructions en 3D ce qui facilite l'apprentissage des opérateurs et leur accès aux instructions de montage dans l'atelier. L'application Controls constitue également une avancée importante à ce niveau d'entrée de gamme d'une solution d'usine numérique. Les automaticiens ont la possibilité de valider virtuellement leurs programmes hors-ligne pour éviter l'arrêt d'une ligne de production », conclut Yves Coze. ■

Les packs métier

Delmia PLM Express est une offre permettant aux PME-PMI de sélectionner une solution basée sur cinq rôles prédéfinis en fonction des besoins spécifiques à leur discipline :

- ☒ L'application **Resource Planning** permet de modéliser en 3D, de valider les outillages et de réaliser les cellules de fabrication et leur cinématique en environnement virtuel.
- ☒ L'application **Robotics** est destinée à la programmation hors-ligne et à la simulation robotique.
- ☒ L'application **Ergonomics** permet de réaliser des modèles humains, de simuler différentes tâches réalisées par les opérateurs et d'optimiser l'espace de travail afin d'optimiser la sécurité, les performances et le confort des opérateurs.
- ☒ L'application **Process Planning** assure la planification des processus d'assemblage, propose des outils de validation et de simulation avec des capacités d'animation des assemblages et de création dynamique destinés aux instructions de travail en atelier de montage.
- ☒ L'application **Controls** permet de créer le comportement mécanique, cinématique et logique des systèmes pouvant être ensuite utilisés pour valider un programme PLC au sein d'un environnement virtuel. Particulièrement innovant, il permet par exemple de simuler les automatismes et la partie électrique : vous coupez un fil (virtuellement) et vous avez la réponse du système.