

nouveauté

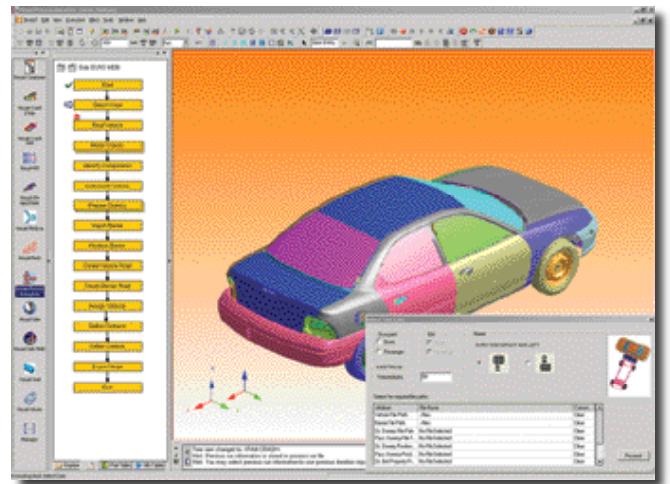
Visual Environment : l'unification selon ESI Group

Comme ses concurrents Ansys et MSC Software, ESI Group a décidé d'unifier ses nombreuses solutions de simulation autour d'un noyau unique et fédérateur : Visual Environnement.

Avec Visual Environnement, ESI Group lance une plate-forme de simulation pluridisciplinaire susceptible d'unifier les outils multiples développés par l'éditeur au sein d'un seul environnement de simulation. Un avantage non négligeable pour sa clientèle, fortement orientée automobile, qui doit jongler en permanence avec des dizaines de logiciels et des centaines de modèles. Cerise sur le gâteau, l'ensemble profite au passage de la puissance de Windows 64 bits.

« Visual Environnement

est dans sa phase de lancement. Nous avons commencé par l'intégration de nos solutions traitant du crash, de la sécurité occupant, de la vibro-acoustique et d'une manière générale du dimensionnement de la structure véhicule. Pour l'instant, la solution intègre nos solveurs Pam-Crash, Pam-Medysa, Pam-Safe, mais également des solutions complémentaires comme Nastran, Radioss, Ls-Dyna ou Madymo. Une seconde phase suivra avec la prise en charge des logiciels pour le manufacturing tels que la fonderie, le soudage

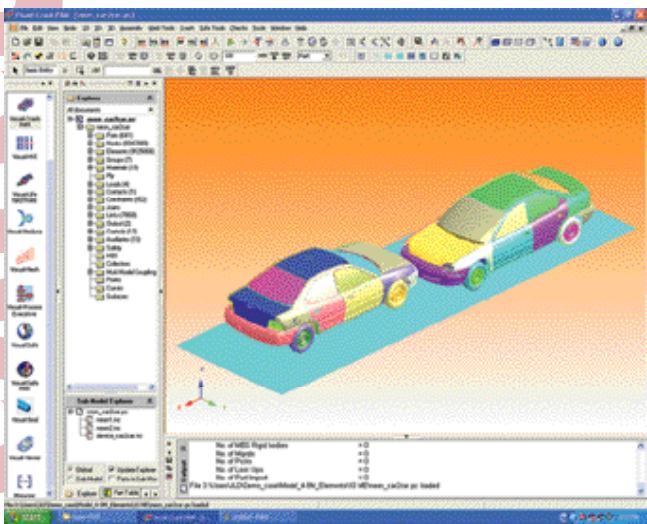


Mise en données d'un cas d'impact frontal à l'aide de Visual-Process.

laser, puis l'emboutissage et enfin la simulation électromagnétique. Cette plate-forme de simulation présente un double intérêt, outre celui de standardiser l'interface graphique. D'une part elle n'utilise qu'un seul modèle de données, ce qui évite toute manipulation hasardeuse de fichiers en fonction de l'outil de simulation employé. De plus, si le produit évolue, la mise à jour de son modèle éléments finis ne s'effectue qu'une fois. On est ainsi certain de travailler sur une représentation valide de l'objet. D'autre part, Visual Environment accepte l'intégration d'autres solutions de simulation, qu'elles soient concurrentes ou propres à l'entreprise. Un outil de développement est ainsi fourni aux clients pour personnaliser leur solution et intégrer des programmes tiers », explique Jean-Louis

Duval, responsable des produits Visual Environment. Cette application est complétée par SCM (Simulation Content Manager), une GDT issue de développements réalisés par IBM et spécifiquement destinée à la gestion des données de calcul. Quant à Visual-Process, il s'agit d'un module permettant de standardiser et de diffuser auprès des utilisateurs des procédures comme on en trouve dans les domaines automobile (EuroNcap ou FMVSS pour le crash), ou des démarches complexes propres à l'entreprise.

Dernier élément caractéristique de Visual Environment, son fonctionnement sous Windows 64 bits. Ouverte la barrière des 4 Go de mémoire vive adressable, à vous le travail sur des modèles de plus de 5 millions d'éléments finis... ■



Modèle d'impact « car to car » avec près de 9 millions d'éléments, dans VCP sous windows 64 bits.