

# Lascom lance WizardFlow

**Le lancement d'Advitium WizardFlow par Lascom fut l'occasion pour l'éditeur de rappeler son approche de la gestion de données, davantage centrée sur le process métier que sur les données CAO.**

## Une entreprise... des processus !

La majorité des éditeurs qui proposent aujourd'hui une solution de gestion de données techniques est issue du monde de la CAO. Logiquement, leur portfolio s'est étoffé autour de la conception, puis de la simulation numérique, pour aboutir à une offre PLM dite « Product Centric », c'est-à-dire orientée vers les données de conception. Lascom renverse quelque peu l'approche et se concentre avant tout sur les différents processus industriels utilisés par les entreprises. Pour Jean-Louis Henriot, Pdg de l'entreprise, « ce sont les processus tels que la gestion des configurations, des modifications, des appels d'offres, des réclamations clients... qui font le quotidien des entreprises. C'est ce type d'évènement qui conditionne finalement l'ensemble de la chaîne numérique et qui pilote les

données liées au produit. Et puis ce dernier ne se limite pas à sa géométrie, il est défini par bien d'autres informations toutes aussi importantes (documents

ne naissent pas au bureau d'études, mais proviennent des clients ! Ainsi, le problème de la gestion des données techniques ou du PLM ne se résume pas à extraire des informations du BE pour l'ensemble de l'entreprise, mais de disposer d'un « bus technique » transversal à l'entreprise.»

Cette approche pragmatique de Lascom s'est traduite par le développement de

expérience acquise dans le domaine de l'agroalimentaire. Un plat cuisiné ou une boîte de biscuits peut en effet être décrit sous la forme de multiples configurations d'ingrédients, de process de fabrication, de packaging... Il s'agit également de « tracer » parfaitement leur élaboration, de répondre à des normes différentes dans chaque pays, de faire évoluer leur saveur au gré de l'humeur du public, etc. Ce qui finalement correspond aux mêmes problématiques de l'industrie manufacturière dite mécanique. Advitium s'appuie donc sur une technologie de gestion de configurations permettant de présenter ces données multiples et hétérogènes selon différentes vues, tout en conservant une cohérence d'ensemble (électronique, mécanique...). Au-delà de ce modèle de données, Advitium dispose de mécanismes standards formalisés pour effectuer sur les données d'entreprise des comparaisons, rechercher des cas d'emploi, assurer le suivi et la traçabilité, afficher des vues multiples, etc. Le logiciel s'appuie sur une seconde technologie fondamentale : la gestion des processus. Advitium



Le positionnement de Lascom se situe à la croisée de la gestion des données et des processus techniques des entreprises.

contractuels, données de fabrication, spécifications, planning de maintenance, logiciel embarqué...). Par ailleurs, les définitions de produits, et par conséquent les données industrielles,

son produit phare Advitium dont l'objectif est de faciliter la gestion des processus récurrents dans chaque secteur industriel. Pour cela, l'éditeur français s'est appuyé notamment sur son

## Une passerelle vers Inventor

Lascom propose une nouvelle version de son connecteur Autodesk Inventor pour sa solution de GDT Advitium. Associé à Autodesk Vault, celui-ci permet de gérer les fichiers générés par Inventor, leurs liens et leurs évolutions successives en assurant leur traçabilité. Véritable système intégré, l'ensemble Inventor, Vault et Advitium permet de générer automatiquement et gérer la configuration d'étude des produits au fur et à mesure de leur conception avec le logiciel d'Autodesk, tout en permettant et contrôlant le travail collaboratif sur les modèles CAO. ■

permet donc de définir les règles que l'entreprise utilise pour concevoir, développer, fabriquer puis vendre ses produits. Enfin, il donne un accès sécurisé au référentiel technique pour les membres des équipes projets où qu'elles soient. Au final Advitium guide l'information critique de l'entreprise à travers ses procédures récurrentes, assure sa traçabilité pendant la durée de vie du produit et fournit des outils de reporting indispensables à l'optimisation de la performance industrielle.

## Assister l'entreprise dans sa démarche

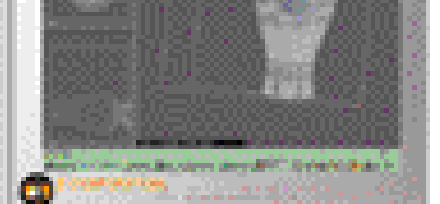
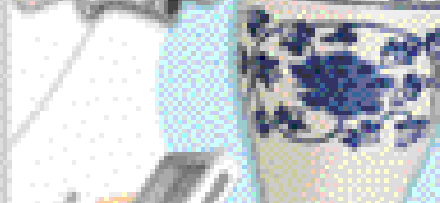
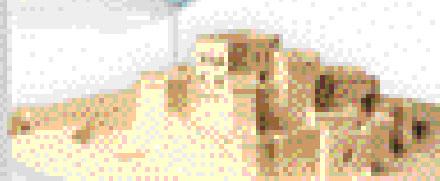
Cependant, ce type de solution demande un minimum de mise en œuvre et de paramétrage pour être opérable, ce qui n'est pas des plus adaptés aux PME/PMI dont les ressources informatiques sont limitées. Conscient du problème, l'éditeur a donc lancé WizardFlow, un assistant à Advitium permettant à un industriel de codifier ses processus courants en se fondant sur les best-practices proposés par le logiciel. Ces derniers ont été développés sur le savoir-faire

et les pratiques adoptés par des entreprises leaders de leur secteur d'activité comme Alstom, Latécoère ou encore PSA Peugeot Citroën. Il s'agit donc d'un produit « sur étagère » qui se distingue d'Advitium par sa rapidité de déploiement au sein de l'entreprise et par une personnalisation réduite. Le produit n'accepte en revanche pas tous les formats de données CAO et se limite pour l'instant à XML, Pro/E et Inventor ; il dispose cependant d'un outil léger de visualisation. Il devrait intégrer dans les mois qui viennent des connecteurs avec les systèmes ERP du commerce comme SAP.

Lascom propose deux modes de commercialisation de ses solutions de gestion de données : la licence classique et la location de services sous forme ASP. Dans ce dernier cas, l'utilisation d'Advitium WizardFlow revient entre 50 et 150 € par utilisateur et par mois selon les processus mis en œuvre. Une dizaine de projets en ASP tournent actuellement sur un portail d'échange hébergé à Saint-Etienne, avec un tarif attractif de 240 € par mois pour 5 utilisateurs.

Ce positionnement atypique de Lascom vis-à-vis de ses concurrents immédiats porte aujourd'hui ses fruits semble-t-il. Pour Jean-Louis Henriot, le bilan 2005 est plus que satisfaisant : « nous avons enregistré une croissance de 20 à 25 % des prises de commandes notamment dans les domaines aéronautiques (Ariane Espace, EADS, le CNES...), les systèmes complexes (PSA, Alstom Transport...), ainsi que dans le transport (RATP pour les tramways de Paris, Marseille et Saint Etienne). Enfin, nous décollons réellement sur le secteur alimentaire où nous multiplions nos références. WizardFlow vient compléter parfaitement notre offre et devrait nous permettre de vendre d'avantage de solutions auprès d'entreprises de taille moyenne et renforcer nos résultats notamment sur la commercialisation des licences logicielles. » ■

# BIBUS DOEDIJNS



Polyvalence des Imprimantes 3D ZCORP

BIBUS DOEDIJNS

E.I. de Chapon - 69770 - CHAPONNAIS  
Tél : 04 78 96 82 82 Fax : 04 78 96 82 82  
www.bibusdoedijns.fr