

NOUVEAUTÉ

ECS est une PME allemande d'une quinzaine de développeurs qui édite une solution de CAO de schématique électrique baptisée Ecscad dont la version 5.5 vient d'être lancée en France et qui a la particularité de travailler en DWG.

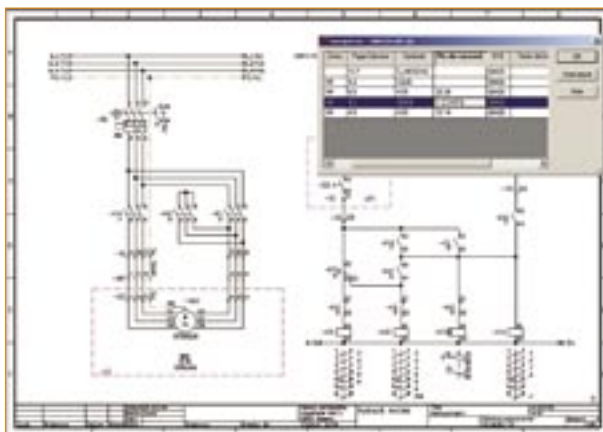
Nouvel outil métier sous noyau AutoCAD

Présent principalement en Suisse, Allemagne et Autriche avec environ 8000 licences vendues, ECS souhaite s'implanter sur la France à travers l'ouverture d'une représentation locale. Cet éditeur qui existe depuis 1993 propose la version 5.5 de son logiciel de CAO électrique Ecscad. Celui-ci est destiné aux bureaux d'études et aux services de maintenance dans toutes les branches d'activité industrielle qui conçoivent ou exploitent de la documentation électrique. Cette solution s'appuie sur le noyau du standard AutoCAD et sur le standard DWG.

L'un des points forts d'Ecscad 5.5 est de pouvoir reprendre l'existant en matière de schémas électriques

dans un environnement hétérogène. Le logiciel a la faculté de traiter des données créées avec d'autres systèmes CAO ou de schémas électriques. Il exploite aussi bien les formats standards DWG et DXF propre à AutoCAD, que les fichiers ASCII traditionnellement utilisés en CAO. En fait, le noyau XIN d'Ecscad 5.5 importe et transforme les dessins en projet, les lignes en liaisons logiques et les blocks en symboles afin de pouvoir reconstituer, non seulement les plans,

mais également une bibliothèque d'informations relatives aux schémas. Le logiciel intègre à cette fin un gestionnaire de base de données sous Microsoft Access qui permet notamment d'accueillir une vaste bibliothèque de symboles, une gestion des révisions, et la sauvegarde/restauration de projets entiers (symboles, définition des appareils, données de base et paramètres systèmes).



Cette CAO prend en charge l'ensemble de la conception des circuits et la création de la documentation électrique, du simple répartiteur à l'installation de production complète. Par ailleurs, le logiciel peut être intégré dans les processus existants de l'entreprise à travers une liaison directe avec SAP R/3, les fichiers PDF d'Acrobat et une adaptation aux besoins spécifiques de l'utilisateur grâce à VBA (Visual Basic Applications).

Les différentes versions

✓ *Ecscad Basic* : comporte toutes les fonctions pour la création/le traitement en ligne des schémas électriques, et comporte : bibliothèque de symboles (DIN/IEC, JIC), navigateur, édition des listes, gestion des données de base et des langues, interface VBA.

✓ *Ecscad Standard* : la version Basic plus un module bornes avec un éditeur de bornes ainsi qu'une génération automatique de plans de bornes graphiques, librement configurables.

✓ *Ecscad Pro* : la version Standard plus une gestion interactive des modifications, le module X-IN (niveau 1) pour l'intégration de fichiers DWG/DXF dans la structure du projet (pas pour la version OEM !), ainsi que le module plan de montage pour la création semi-automatique de plans d'implantation des armoires.

Le module OEM (contient le noyau Autodesk-OEM) peut être acheté séparément pour exploiter Ecscad en Stand-Alone sans AutoCAD (dans ce cas, X-IN ne peut pas être utilisé !). Outre la fonctionnalité standard, ce logiciel offre des interfaces de programmation (VBA, C++), le dimensionnement intégré des câbles et organes de protection selon DIN VDE, IEC (ecscad-ec) ainsi que l'édition dans un format EXF compatible avec Eplan 5.x (ecscad2exf). ■