

# Réactiver le mode multi-sélection

En sélectionnant les objets un à un, ne vous est-il jamais arrivé de n'obtenir qu'une seule sélection d'objet au total ? C'est parce que la variable système **PICKADD** est réglée à 0. Si vous basculez cette valeur à 1, vous pourrez cumuler autant d'objets que vous sélectionnez.

## PICKADD = 0

Le ou les derniers objets sélectionnés deviennent le jeu de sélection.

Les objets préalablement sélectionnés sont retirés du jeu de sélection.

Pour ajouter d'autres objets au jeu de sélection, maintenez la touche **MAJ** enfoncée pendant que vous les sélectionnez.

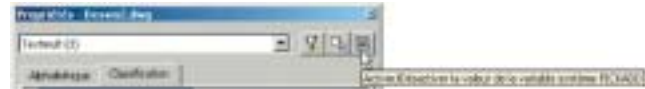
## PICKADD = 1

Chaque objet sélectionné, individuellement ou par fenêtre, est ajouté au jeu de sélection courant.

Pour retirer des objets du jeu, maintenez la touche **MAJ** enfoncée pendant que vous les sélectionnez.

Cette variable système est mémorisée dans la base de registre d'AutoCAD. De ce fait elle est générale

à l'environnement d'AutoCAD. Quelquefois elle peut se désactiver (valeur 0) si AutoCAD s'arrête brutalement ou si vous modifiez sa valeur involontairement depuis la boîte de dialogue des propriétés d'objets.



Vous pouvez également redéfinir sa valeur depuis le boîte de dialogue des **Options**, onglet « *Sélections* », en décochant la case « *Utiliser Maj pour ajouter à la sélection* » située dans la zone « *Modes de sélection* ».

