

UGS Teamcenter Express V2

Teamcenter Express V2 offre des nouvelles fonctionnalités pour la conception collaborative, la gestion des données de fabrication et l'intégration avec les systèmes ERP.

Le portfolio de solutions spécifiquement configurées pour les PME/PMI d'UGS, Velocity Series, s'étoffe d'une nouvelle version de Teamcenter Express. Notons qu'à l'instar de la version précédente, ce logiciel de cPDM est interopérable avec une grande variété d'applications de CAO dont Solid Edge et NX d'UGS, Catia, AutoCAD, Inventor et Solidworks. La nouvelle mouture présente plusieurs nouveautés.

Pour la conception collaborative, un des nouveaux outils de Teamcenter Express V2 se nomme XpresReview Package Exchange. Celui-ci optimise l'efficacité et la qualité de la conception collaborative entre les groupes de travail, les fournisseurs et les clients. Il s'agit d'une combinaison des technologies XpresReview et Packaged Collaboration File (PCF). Le premier est un outil de visualisation collaborative déjà utilisé dans NX et Solid Edge,

pendant que le second est un « conteneur » permettant de réunir des fichiers CAO 2D/3D, et d'autres types de documents. Désormais, les fournisseurs et les clients peuvent télécharger gratuitement le module de visualisation XpresReview, afin de pouvoir explorer et annoter le contenu du PCF. Ensuite, les fichiers PCF modifiés seront importés dans Teamcenter Express, pour que d'autres personnes puissent les réviser et les incorporer dans la conception.

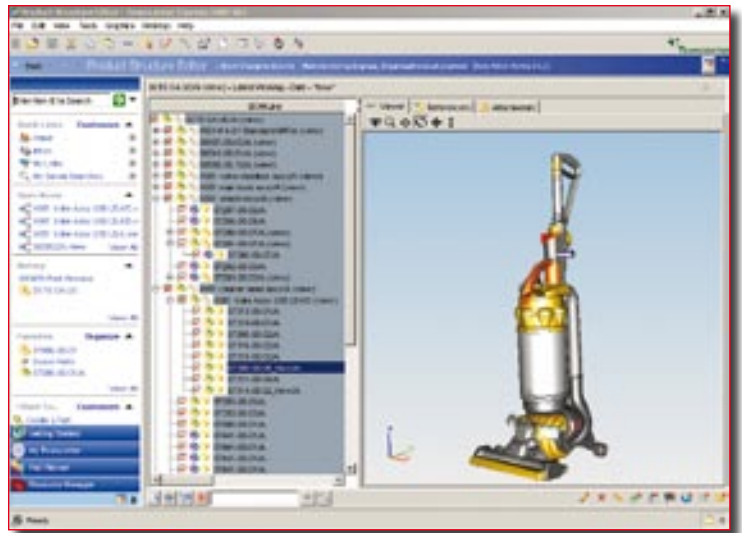
Teamcenter Express 2 permet de gérer les données de conception et de fabrication à l'aide du même système. Il offre des extensions pour la planification du processus de fabrication, des bibliothèques d'outils, ainsi que des éléments de fixation et de ressources standards. Ensuite, Teamcenter Express 2 est en mesure de s'interfacer avec le logiciel de FAO NX CAM Express. Il capture automatiquement les données créées dans

NX CAM Express. Celles-ci seront soumises à un contrôle sur la base de la définition du processus de fabrication. Les responsables produits auront donc accès aux données et pourront s'assurer de la bonne transmission des informations vers l'atelier.

Enfin, pour l'intégration avec les logiciels de type

mise à jour dans le système ERP.

« Nous sommes très satisfaits du succès de Teamcenter Express sur le marché des PME-PMI. Grâce à ses nouvelles fonctionnalités, notre produit propose beaucoup plus de processus préconfigurés basés sur les meilleures pratiques de l'industrie, notamment dans



Teamcenter Express V2 : fonctionnalités renforcées pour l'échange de données entre partenaires.

ERP, Teamcenter Express 2 offre diverses préconfigurations pour des utilisations avec SAP, Microsoft Dynamics GP, AX et NAV. Ces préconfigurations autorisent le transfert des données vers le système ERP choisi. Ce transfert est déclenché automatiquement. Il inclut l'envoi à l'utilisateur de Teamcenter Express de l'état de la transaction de

de nouveaux domaines tels que la collaboration avec les fournisseurs et la fabrication. Ses nouvelles fonctions de gestion de données de fabrication et l'intégration renforcée avec les systèmes ERP devraient faire de ce logiciel un outil de cPDM de premier choix pour les PME-PMI » conclut Bill McClure, vice président d'UGS. ■