

Nova V7 : l'outil de MEP venu de Suisse

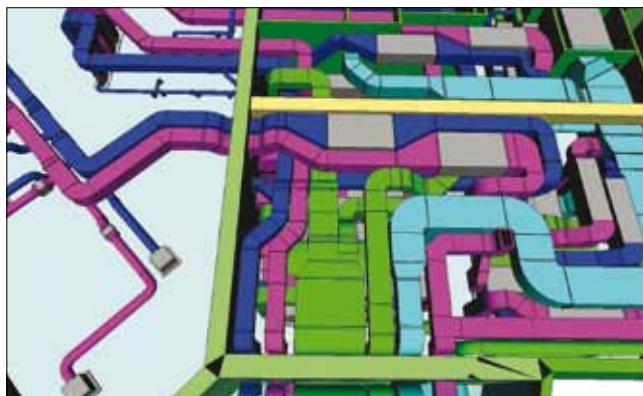
L'éditeur suisse lance la version 7 de son logiciel dédié aux fluides du bâtiment.

Nouveauté principale : l'interface avec la solution de calcul RT 2012 proposée par Perrenoud.

Avec environ 5000 clients en Europe, la société Plancal s'est taillée une solide place auprès des professionnels du MEP : génie climatique, électricité et plomberie. Cet éditeur suisse est largement présent dans son pays d'origine, mais également en Allemagne et en Autriche. Il a par ailleurs récemment été racheté par le groupe californien Trimble. La vente des logiciels s'effectue en direct, avec des entités dans chaque pays, dont la France qui compte environ 150 clients.

leur géométrie 2D/3D propre à Plancal et similaire à celui d'AutoCAD, et une bibliothèque d'éléments techniques MEP. Celle-ci peut bien entendu être personnalisée et enrichie par le client. La solution permet également les calculs de dimensionnement des équipements HVAC implantés sur votre projet. Notons que Nova est totalement modulaire et que l'on pourra construire sa propre solution en ne sélectionnant que les éléments techniques dont on a besoin.

norme EN 12 056 permettant ainsi de traiter l'ensemble des réseaux d'eaux usées et de pluie. Côté interface, Nova V7 est désormais lié à l'outil de calcul thermique Perrenoud RT2012. La saisie CAO du bâtiment (enveloppe, différentes parois, ponts thermiques, etc.) et celles relatives à la RT2012, s'effectuent dans Nova. Ces informations sont ensuite directement disponibles dans la solution Perrenoud pour les calculs RT2012. Toute modification au niveau du projet sera effectuée dans Nova via les outils d'architecture, puis intégrée au projet existant dans Perrenoud.



Nova V7 fonctionne sous 64 bits ce qui accélère les affichages 3D de vos projets.

Nova est un véritable outil de CAO métier. A partir des plans de l'architecte DWG, DXF mais aussi IFC, l'opérateur conçoit ses réseaux en 2D et bénéficie d'une visualisation en 3D. Il utilise pour cela un mode-

Les nouveautés de la V7 ? En premier, le logiciel supporte désormais Windows 7 - 64 bits ce qui devrait en accélérer l'exploitation. Ensuite, Plancal assure le calcul des réseaux gravitaires par rapport à la

Côté fonctionnalités techniques, on remarque l'attribution automatique des isolations dans le module calcul chauffage en fonction des classes d'isolation et épaisseurs souhaitées, un nouvel outil d'ingénierie pour la conception des réseaux de ventilation, un catalogue de vannes pour les calculs d'équilibrage hydraulique supprimant les opérations manuelles, enfin, des outils d'aide à la décision pour concevoir le bouclage de l'eau chaude sanitaire, ainsi que la fonction « DWG Transmit » pour transférer les résultats de l'étude. ■