

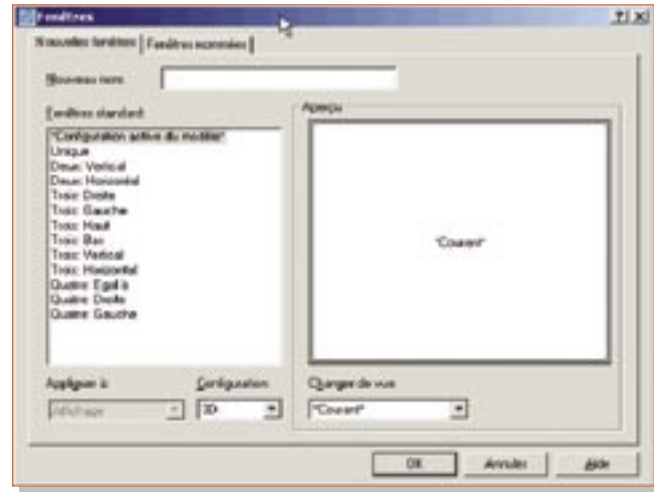
Diviser l'espace objet pour mieux travailler

Versions
2000
2000i
2002
2004
2005

Un objet 3D ou un ensemble 3D peut être visualisé, depuis l'espace objet, dans plusieurs fenêtres affichant des points de vue différents. Ce multi-fenêtrage permet de travailler avec plus d'aisance en 3D.

Voici comment faire cette division.

1. Placez-vous sur l'onglet « **Objet** »
2. Lancez la commande **FENETRES** ou **_VPORTS**



Trucs et astuces AutoCAD

3. Donnez un nom à ce multi-fenêtrage afin de pouvoir le réutiliser dans un espace de présentation

4. Sélectionnez le nombre de fenêtres à créer

5. Définissez la configuration des fenêtres, 2D ou 3D

6. Appliquez ce multi-fenêtrage sur la totalité de la fenêtre ou dans la fenêtre courante.

Cette dernière option permet d'ajouter un multi-fenêtrage dans d'autres fenêtres.

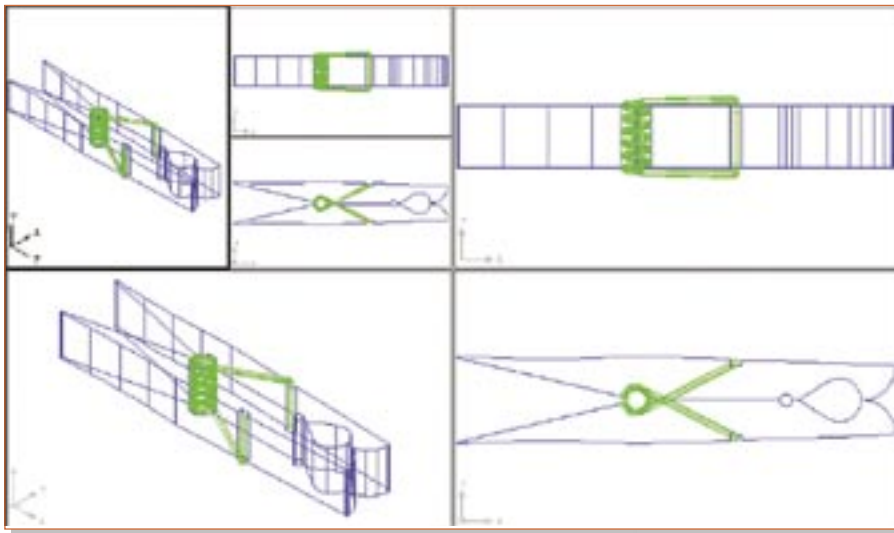
7. Pour chaque fenêtre vous pouvez choisir un point de vue différent, si vous avez opté pour une configuration 3D.

Cette variable système est à définir pour chaque fenêtre existante. Si vous désirez que la valeur soit appliquée à toutes les fenêtres, il faudra paramétrer la variable système **UCSVP** avant la création du multi-fenêtrage.

Dans ce type de multi-fenêtrage, vous pouvez commencer une commande dans une fenêtre et la terminer dans une autre à l'exception des commandes suivantes :

ZOOM Fenêtre
PAN en temps réel

Pour revenir à une fenêtre unique, cliquez à l'intérieur de la fenêtre dont vous souhaitez conserver et par la commande



Pour chaque fenêtre vous pouvez modifier son point de vue en vous servant des commandes **3DORBIT** ou **VUEDYN**.

Cliquez à l'intérieur d'une fenêtre pour la rendre courante.

Selon la valeur de la variable système **UCSVP** l'orientation du SCU peut être identique sur l'ensemble du multi-fenêtrage ou propre à chaque fenêtre.

- si **UCSVP** = 1 alors le SCU est propre à chaque fenêtre
- si **UCSVP** = 0 alors le SCU est identique à celui de la fenêtre courante.

_VPORT sélectionnez « **UNIQUE** » en prenant soin de l'appliquer à « **Affichage** ».

Si vous avez donné un nom à votre multi-fenêtrage, vous pourrez vous en servir pour créer un même multi-fenêtrage dans un espace de présentation.