

# L'espace de travail

AutoCAD

Version 2006

Nouveauté de la version 2006, l'espace de travail permet de se personnaliser un environnement de travail relatif aux différents menus utilisés, aux différentes barres d'outils visibles et placées ainsi qu'à l'ancrage des fenêtres Propriétés, DesignCenter et Palette d'outils. A titre d'exemple vous pouvez personnaliser un espace de travail regroupant toutes les tâches de travail en 2D courantes, un autre regroupant les commandes 3D et un autre contenant vos propres commandes métiers puis passer d'un espace à l'autre selon vos besoins.

Ne confondez pas **Espace de travail** et **Profil utilisateur**, ils ont tous les deux des fonctions différentes.

Le Profil utilisateur a pour fonction de mémoriser vos différents chemins d'environnement, vos paramètres du dessin, vos options utilisateurs qui seront mises à jour à chaque fois que vous en modifierez une.

L'espace de travail, quant à lui, contrôle uniquement l'affichage des menus, des barres d'outils et des fenêtres ancrables.

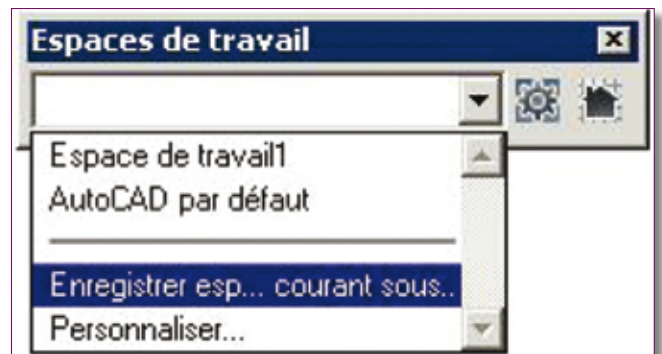
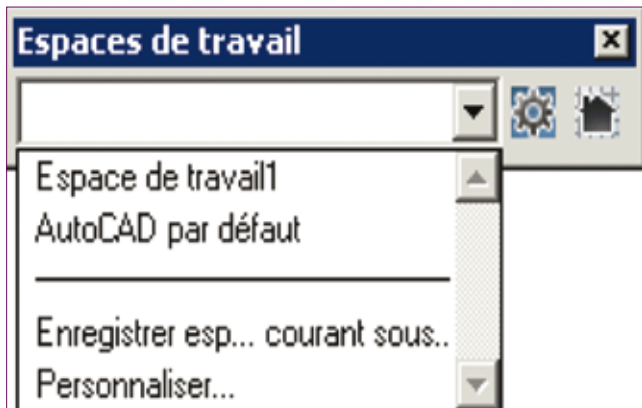
## Créer un nouvel espace de travail

1. Dans la zone de dessin, organisez l'affichage et la position des barres d'outils que vous désirez utiliser ainsi que la disposition des fenêtres ancrables (Palette d'outils, DesignCenter, Propriétés) que vous souhaitez conserver lors d'une prochaine utilisation.

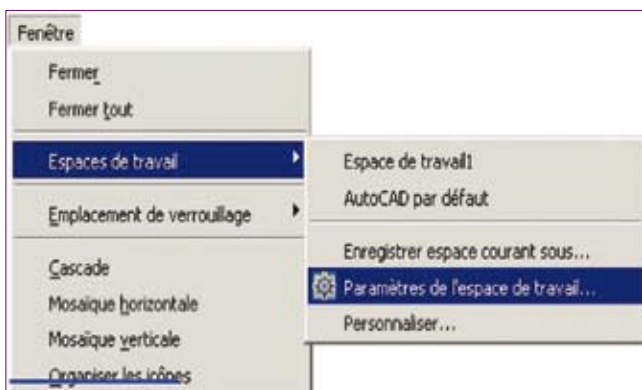
2. Cliquez sur le menu **Fenêtre, Espaces de travail, Enregistrer espace courant sous**



ou depuis la barre d'outils **Espace de travail** si elle est affichée.



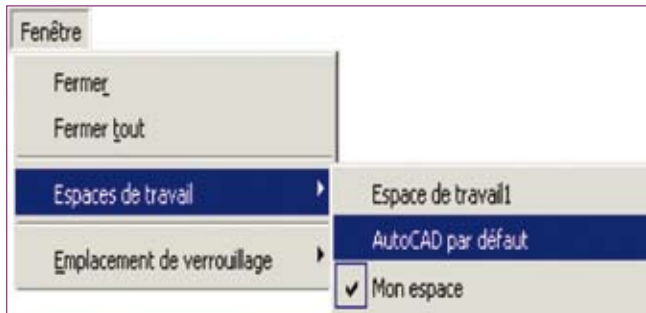
3. Dans la boîte de dialogue **Enregistrer l'espace de travail**, entrez le nom du nouvel espace de travail ou sélectionnez un nom dans la liste déroulante.



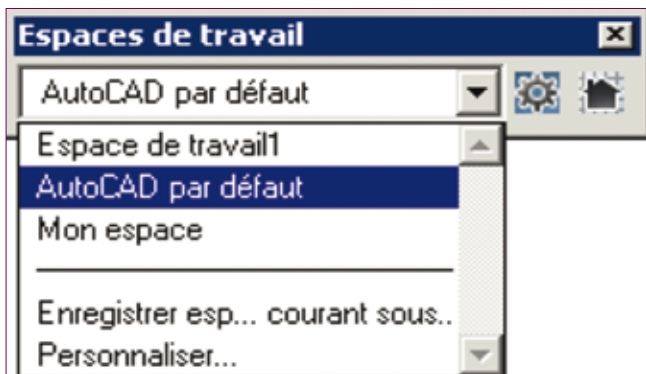
4. Cliquez sur **Enregistrer**.

## Changer d'espace de travail

1. Cliquez sur le menu **Fenêtre, Espace de travail**



ou depuis la barre d'outils **Espace de travail**, ouvrez la liste.



2. Dans la liste des espaces de travail, sélectionnez celui que vous souhaitez placer courant.

## Supprimer un espace de travail

Deux solutions existent :

*Solution 1* : directement depuis la commande

1. Entrez la commande **ESPTRAVAIL** ou **\_WORKSPACE**

2. Entrez l'option **U** pour supprimer

3. Entrez le nom de l'espace de travail à supprimer. Vous pouvez vous servir du ? pour lister les noms des espaces créés.

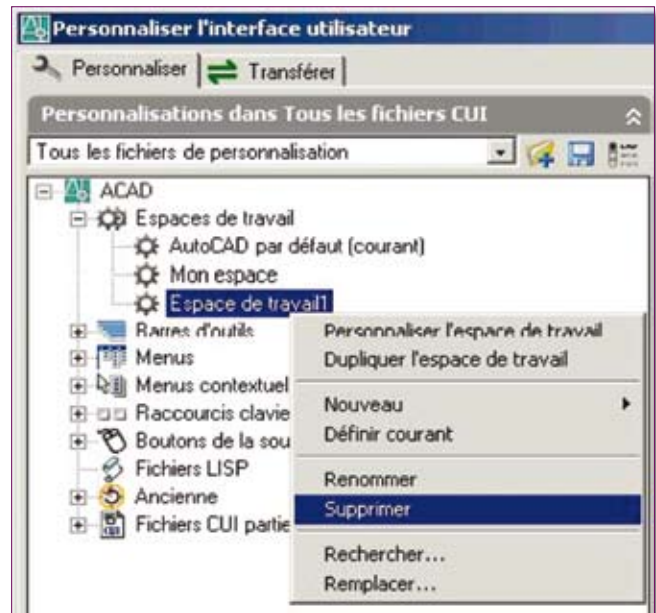
Confirmez la suppression.

*Solution 2* : à partir de la personnalisation du menu

1. Cliquez sur le menu **Outils, Personnaliser, Menu**

2. Dans la boîte de dialogue *Personnaliser l'interface utilisateur*, placez-vous sur l'onglet *Personnaliser* puis accédez à la liste *Personnalisations dans tous les fichiers CUI*.

3. Ouvrez l'arborescence *Espace de travail*



4. Sélectionnez le nom de l'espace de travail à supprimer

5. Depuis un clic droit de la souris, ouvrez le menu contextuel et sélectionnez *Supprimer*.

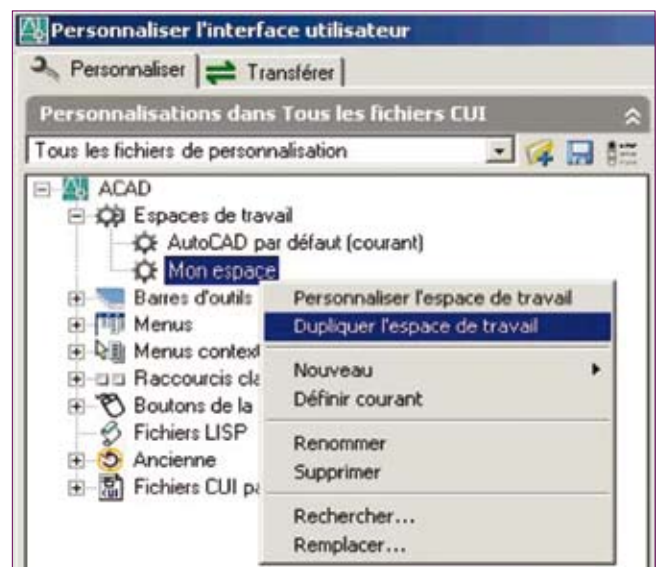
## Dupliquer un espace de travail

1. Dans la boîte de dialogue *Personnaliser l'interface utilisateur*, placez-vous sur l'onglet *Personnaliser* puis accédez à la liste *Personnalisations dans tous les fichiers CUI*.

2. Ouvrez l'arborescence *Espace de travail*.

3. Sélectionnez le nom de l'espace de travail à dupliquer.

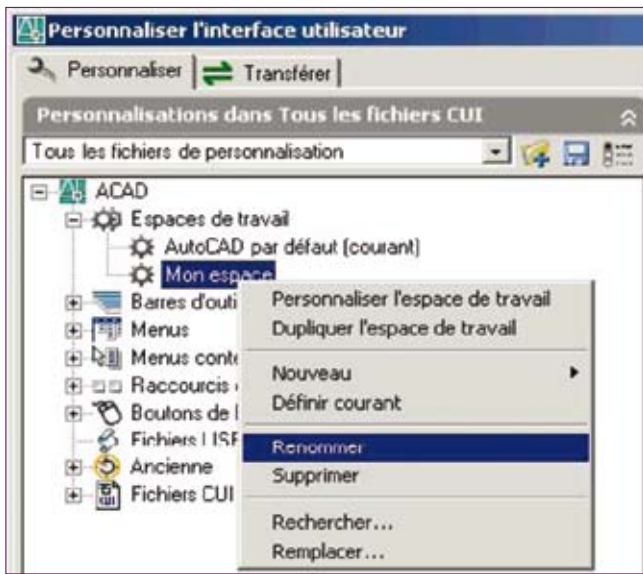
4. Depuis un clic droit de la souris, ouvrez le menu contextuel et sélectionnez *Dupliquer*.



# Trucs et astuces AutoCAD

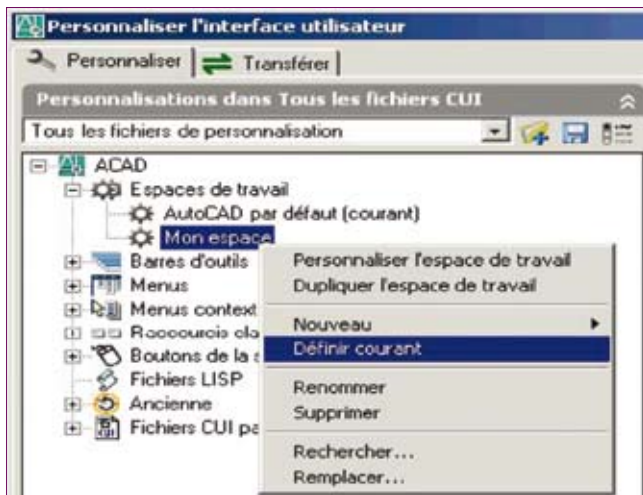
## Renommer un espace de travail

1. Dans la boîte de dialogue *Personnaliser l'interface utilisateur*, placez-vous sur l'onglet *Personnaliser* puis accédez à la liste *Personnalisations dans tous les fichiers CUI*.
2. Ouvrez l'arborescence *Espace de travail*.
3. Sélectionnez le nom de l'espace de travail à renommer.
4. Depuis un clic droit de la souris, ouvrez le menu contextuel et sélectionnez *Renommer*.



## Définir comme courant un espace de travail

1. Dans la boîte de dialogue *Personnaliser l'interface utilisateur*, placez-vous sur l'onglet *Personnaliser* puis accédez à la liste *Personnalisations dans tous les fichiers CUI*.
2. Ouvrez l'arborescence *Espace de travail*.

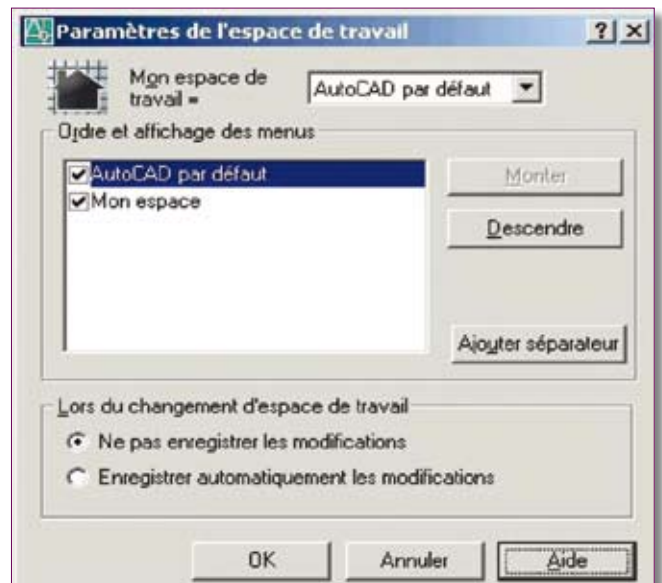


3. Sélectionnez le nom de l'espace de travail à mettre courant.

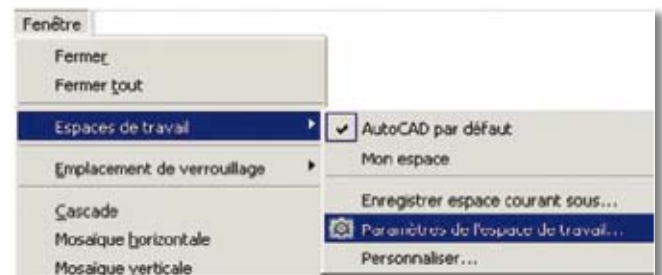
4. Depuis un clic droit de la souris, ouvrez le menu contextuel et sélectionnez *Définir courant*.

## Paramétrer l'espace de travail

Ce paramétrage consiste à contrôler l'affichage des différents noms dans le menu déroulant ou dans la barre d'outils *Espace de travail*, l'ordre d'affichage dans la liste et les paramètres d'enregistrement d'un espace. Ces informations sont gérées par la boîte de dialogue suivante :



Pour accéder à cette boîte de dialogue, cliquez sur le menu déroulant **Fenêtres, Espace de travail, Paramètres de l'espace de travail**.



**Mon espace de travail** = mémorise le nom de l'espace de travail qui sera activé lorsque vous cliquerez sur l'icône **Espace de travail** de la barre d'outils.



Les cases cochées affichent le nom des espaces dans le menu déroulant ou dans la barre d'outils *Espaces de travail*.

Vous pouvez modifier l'ordre d'affichage en utilisant les boutons **Monter** ou **Descendre** et ajouter une ligne de séparation entre les noms par le bouton **Ajouter séparateur**.

L'option **Ne pas enregistrer les modifications** n'enregistre pas les modifications apportées à un espace de travail lorsque vous basculez vers un autre.

L'option **Enregistrer automatiquement les modifications** enregistre les modifications apportées à un espace de travail lorsque vous basculez vers un autre.

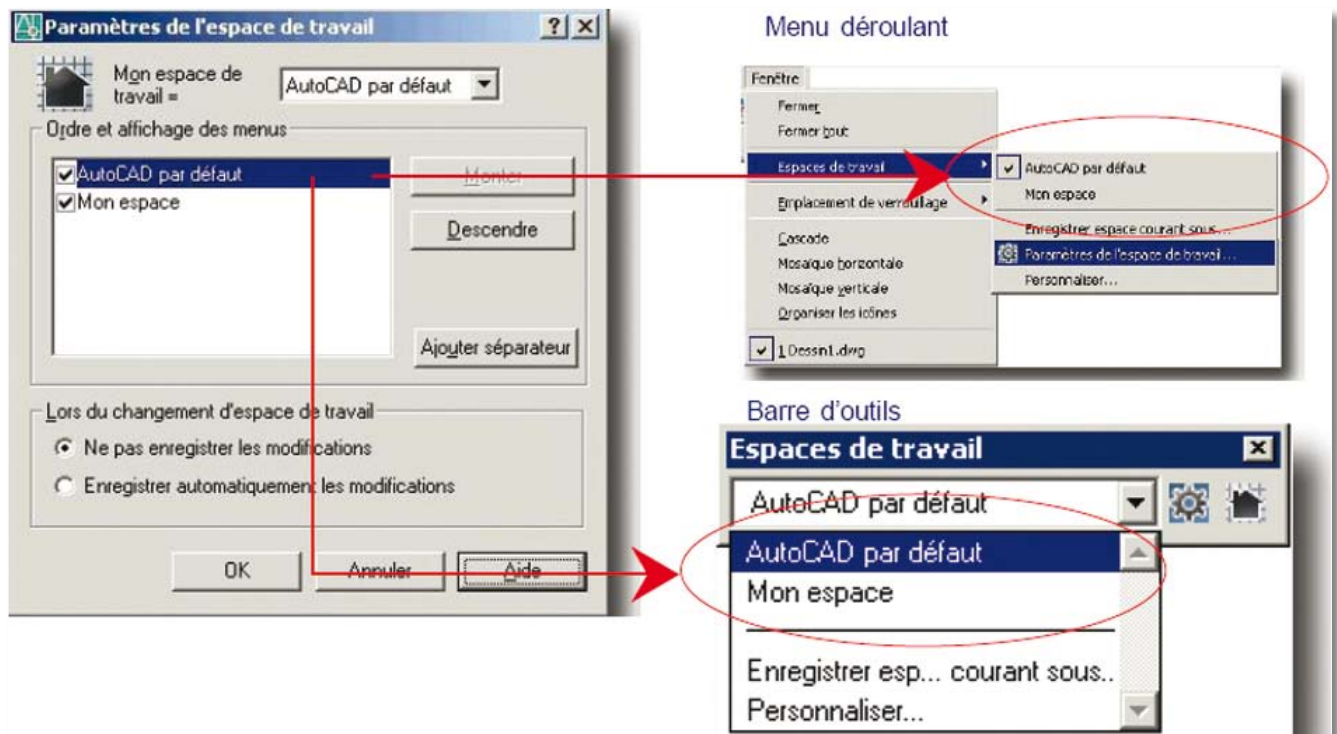
## Commandes

Les commandes gérant l'espace de travail sont :

- **ENREGESPTRAVAIL** ou **\_WSSAVE** pour enregistrer un espace de travail.
- **ESPTRAVAIL** ou **\_WORKSPACE** pour créer, modifier et enregistrer les espaces de travail, et rendre l'espace de travail courant.
- **PARAMETRESET** ou **\_WSSETTINGS** pour définir les options des espaces de travail.

## Variable système

La variable système **WSCURRENT** renvoie le nom de l'espace de travail courant dans l'interface de la ligne de commande et rend un espace de travail courant.



Routines issues des cahiers **AutoCAD** – Editions Dominique VAQUAND

**INFORMATIQUE CAO-DAO – Votre partenaire Dominique VAQUAND Sarl**  
Développements sur AutoCAD – Formations tous niveaux sur site  
Prestations de service – Vente et mise à jour AutoCAD

BP 33 – 13430 EYGUIERES Cedex – Tél. : 04 90 57 96 70 – Fax : 04 90 57 96 23  
E-mail : dominique.vaquand@free.fr – Http://dominique.vaquand.free.fr