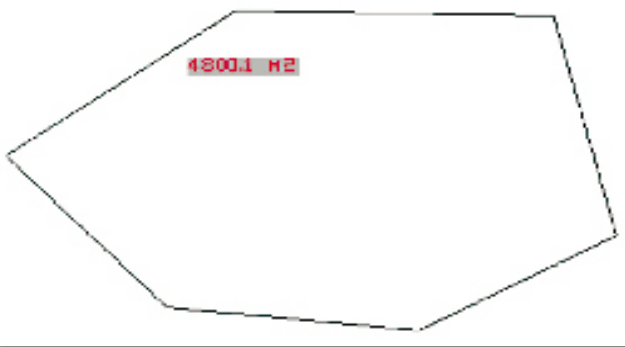


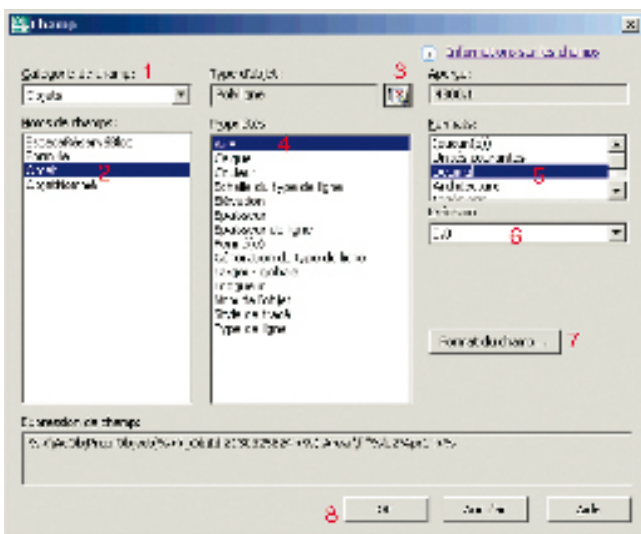
### Un champ pour afficher l'aire

Lorsqu'on a besoin de faire des calculs de surface sur des objets qui s'y prêtent, par exemple des polygones fermés, il est intéressant de conserver et d'afficher la valeur trouvée. Soit cette information est écrite sous forme d'un simple texte, et dans ce cas, à chaque fois que la forme sera modifiée, il faudra refaire le calcul de la surface et corriger le texte; soit on la note sous la forme d'un champ et sa valeur pourra être mise à jour automatiquement. Qu'est-ce qu'un champ ? Un champ est une information dépendant d'un objet ou d'une donnée susceptible d'être mis à jour à tout moment.

Prenons l'exemple d'une polygône fermée où l'aire doit être affichée.



1. Tracez la forme polygonale,
2. Tapez la commande « **Champ** » ou « **\_Field** »,



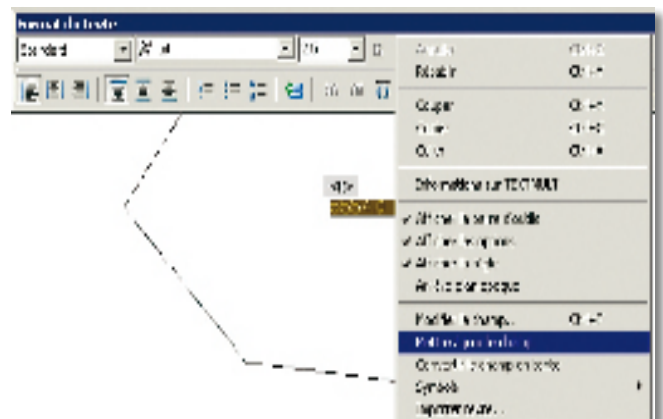
3. Sélectionnez dans la catégorie du champ « **Objets** » (1)
4. Sélectionnez le nom de champ « **Objet** » (2)
5. Sélectionnez l'objet polygône (3)
6. Sélectionnez la propriété « **Aire** » (4)
7. Définissez le format « **Décimal** » (5)

8. Indiquez la précision voulue (6)
9. Modifiez le format du champ pour lui ajouter le préfixe « **M2** » (7)
10. Cliquez sur le bouton « **OK** » et placez le champ à l'intérieur de la forme polygonale.

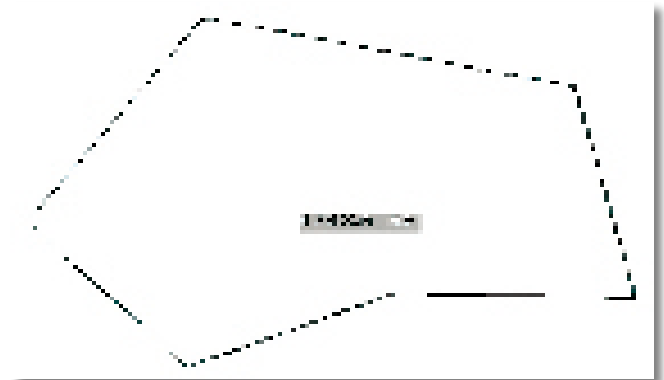
La valeur du champ apparaît sur un fond. Celui-ci ne sera pas imprimé, il n'est que visuel, juste pour signaler que cet objet n'est pas un simple texte mais un champ.

Si vous modifiez la forme polygonale, à partir de ses poignées, le champ se mettra à jour seulement si :

- une régénération est provoquée, manuellement ou automatiquement,
- vous lancez la commande de mise à jour de champ « **METTREAJOURCHAMP** » ou « **\_UPDATEFIELD** »,
- vous cliquez deux fois sur le champ pour ouvrir l'éditeur de texte multiligne, puis en sélectionnant l'option « *Mettre à jour le champ* » du menu contextuel.



Pour que le champ soit lié physiquement à l'objet polygonal il faut les associer en créant un groupe des ces deux objets.



Si le champ est placé dans un calque différent de celui de la forme polygonale il pourra devenir invisible ou non imprimable indépendamment du polygone.